

ARMATURES POUR VOUSOIRS DE VIADUCS ET OUVRAGES DIVERS

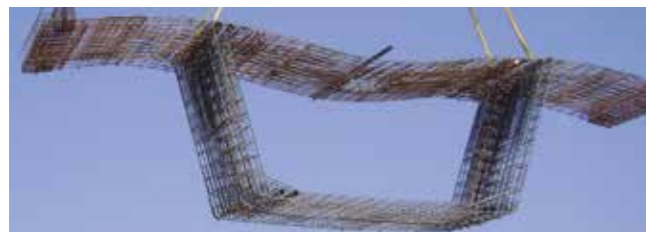
Le treillis soudé allié au coupé-façonné offre de multiples possibilités d'assemblage. Des formes simples aux formes les plus complexes, chaque ouvrage préfabriqué ou coulé en place, présentant une certaine répétitivité, peut trouver une solution industrielle de ferrailage.

Des prestations multiples

- Prestation de service : appui technique de conception et de mise en place des structures en phase de démarrage
- Prestation partielle de fourniture des sous-éléments
- Prestation complète avec l'assemblage des cages d'armatures

Applications diverses

- Voussoirs de viaducs
- Cadres de galeries techniques
- Tranchées couvertes
- Gradins
- Dalles-filtres



©04 / 2022 - Documents non contractuels.

ASSEMBLAGE DE TREILLIS SPÉCIAUX



Domaines d'application

- Voussoirs de tunnels
- Voussoirs de viaducs
- Divers éléments préfabriqués

Des solutions sur mesure

Entreprises ou usines de préfabrication, nous vous proposons des solutions qui répondent aux exigences de vos projets :

- Fabrication de sous-éléments en interne
- Certification des produits et respect des normes en vigueur
- Conception du ferrailage et réalisation des plans de ferrailage (sur Autocad® et Arma+)
- Elaboration des dossiers techniques (carnets de plans de fabrication des sous-éléments, plans d'assemblage, fiches de contrôle, etc.)
- Conception et réalisation des gabarits d'assemblage en interne
- Elaboration de plans d'Assurance Qualité
- Montage de structures d'assemblage foraines
- Formation et qualification des soudeurs

ARMATURES POUR VOUSSOIRS DE TUNNELS

Deux procédés de fabrication de cages d'armatures

Pour la fabrication des cages d'armatures de voussoirs de tunnels, SOTRALENTZ CONSTRUCTION proposent des solutions industrielles basées sur l'utilisation des treillis soudés spéciaux.

Les cages peuvent être conçues de 2 manières :

- Procédé « traditionnel », mixte treillis soudés / coupé-façonné
- Procédé « treillis soudés / échelles cintrées » 100 % industrialisé



« Treillis soudés/échelles » : un procédé de fabrication reconnu

Le procédé « treillis soudés / échelles cintrées » consiste en l'assemblage de panneaux intrados et extrados reliés par des frettes courbes et droites. Cette solution, mise au point il y a plus de 20 ans, est reconnue et confère de nombreux avantages :

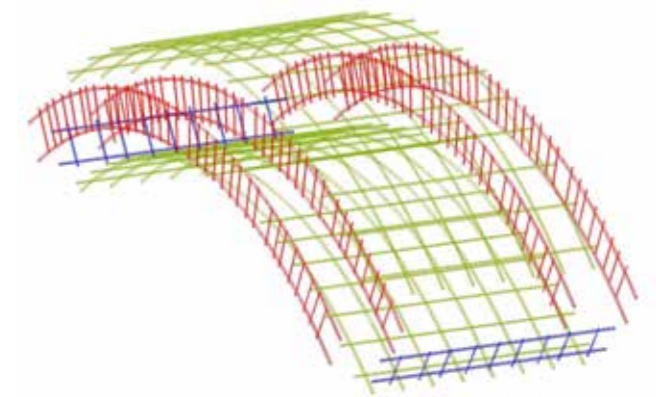
- Précision industrielle : tolérances de 5 mm
- Cadences de production et d'assemblage élevées
- Cycles d'assemblage optimisés
- Régularité dans la qualité des armatures
- Rigidité des cages accrue (transport, gerbage, etc.)
- Traçabilité complète des cages et des sous-éléments
- Résistance au cisaillement des soudures de 50 à 70 % de la limite élastique
- Economie de poids d'acier



Nos principales réalisations

30 ans d'expérience dans les armatures de voussoirs

• Tramway de Strasbourg	1991
• Galerie Salazie (Ile de la Réunion)	2000
• Tunnel de Pannerdensch (Pays-Bas)	2001
• Tunnel de l'A86 (Ile-de-France)	2006
• Tunnel de l'A41 (Haute-Savoie)	2008
• Tunnel du Liefkenshoek (Belgique)	2010
• Tunnel de Saverne - LGV Est (Bas-Rhin)	2013
• Tramway de Karlsruhe (Allemagne)	2015
• Métro de Rennes - Ligne B	2017
• Eppenbergtunnel (Suisse)	2017
• Métro de Paris - Ligne 14 Sud	2020
• Métro de Paris - Ligne 15 Sud	2021
• Métro de Paris - Ligne 16 Lot 1	2021



Principe de base

